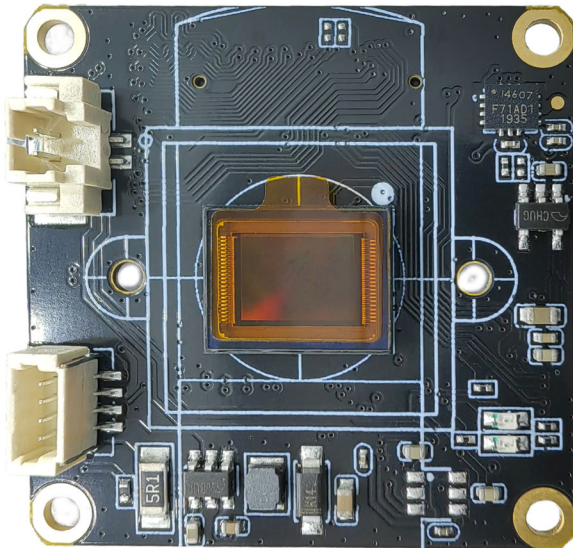
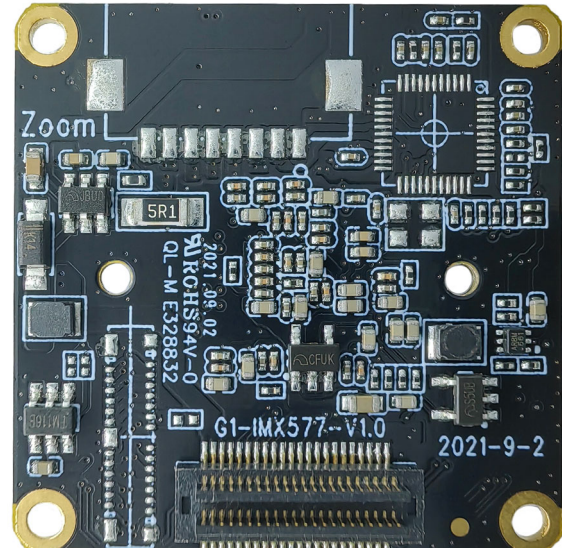


KLT-CMNL-IMX577 V1.0**12.3MP Sony IMX577 Kameramodul ohne Objektiv**

Vorderansicht



Rückansicht

Überblick

Die Sensorplatine des Kameramoduls KLT-CMNL-IMX577 V1.0 ohne Objektiv verwendet den hochwertigen CMOS-Bildsensor Sony IMX577 mit einer Diagonale von 7,857 mm (Typ 1/2,3), einer Pixelgröße von 1,55 µm, einer farbigen quadratischen Pixelanzeige, einer effektiven Pixelanzahl von 12 Megapixeln und einem hochauflösenden Bild.

Bei Verwendung mit der Hauptplatine unterstützt sie hochauflösende Fotos mit 12 MP und Videoaufnahmen mit bis zu 4K@60FPS (Differential) und 4K@30FPS. Bei Verwendung mit der Hauptplatine wird das Koaxialkabel zum Anschluss an die Hauptplatine verwendet oder direkt eingesteckt. Die Platinenrahmengröße beträgt 32 x 32 mm.

KLT-CMNL-IMX577 V1.0

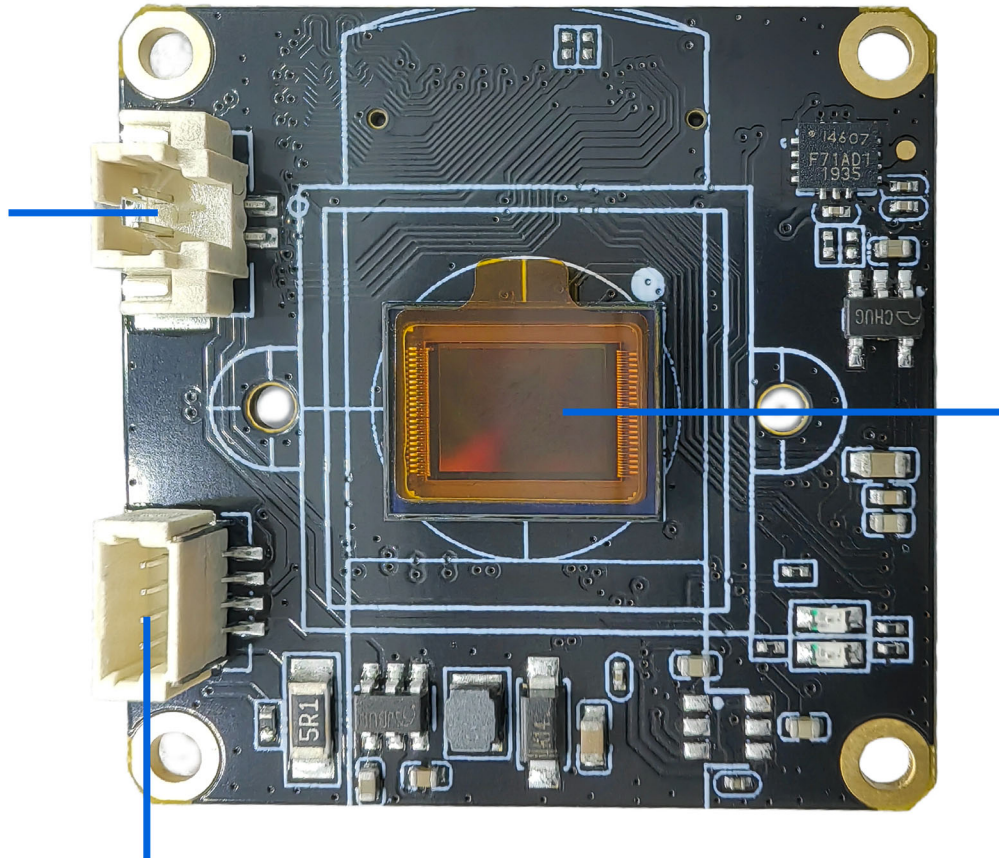
12.3MP Sony IMX577 Kameramodul ohne Objektiv

Spezifikationen

Modell Nr.	KLT-CMNL-IMX577 V1.0
Bildsensor	IMX577
Bildsensortyp	CMOS
Effektive Bildpunkte	12,3 Megapixel
Sensorgroße	1/2,3 Zoll
Pixel Größe	1,55 µm x 1,55 µm
Video-Bildrate	4K@24/25/30/FPS, 4K@48/50/60FPS (Differenziell) 2,7K@24/25/30/48/50/60FPS 1080P@24/25/30/48/50/60/120FPS 720P@24/25/30/48/50/60/120/240FPS
Video-Zeitlupe	AUS, 4K2X, 1080P4X, 720P8X
Fotoauflösung (mit Master Board)	20MP (5200x3900) (Differenziell) 13MP (4160x3120) (Differenziell) 12MP (4000x3000) 10MP (3648x2736) 8MP (3264x2448) 5MP (2592x1944) 3MP (2048x1536) 2MP (1920x1080)
Betriebstemperatur	-10°C bis +60°C
Lagertemperatur	-20°C bis +80°C
Feuchtigkeit	20 % bis 80 %
PCB-Abmessungen	32 x 32 mm
Abstand der Leiterplat- tenschraubenlöcher	28 x 28 mm
Durchmesser des PCB- Schraubenlochs	2 mm
Durchmesser der Objektivan- schlusschraube	1.6 mm

KLT-CMNL-IMX577 V1.0**12.3MP Sony IMX577 Kameramodul ohne Objektiv**

濾光片切换器接口
IR-CUT INTERFACE

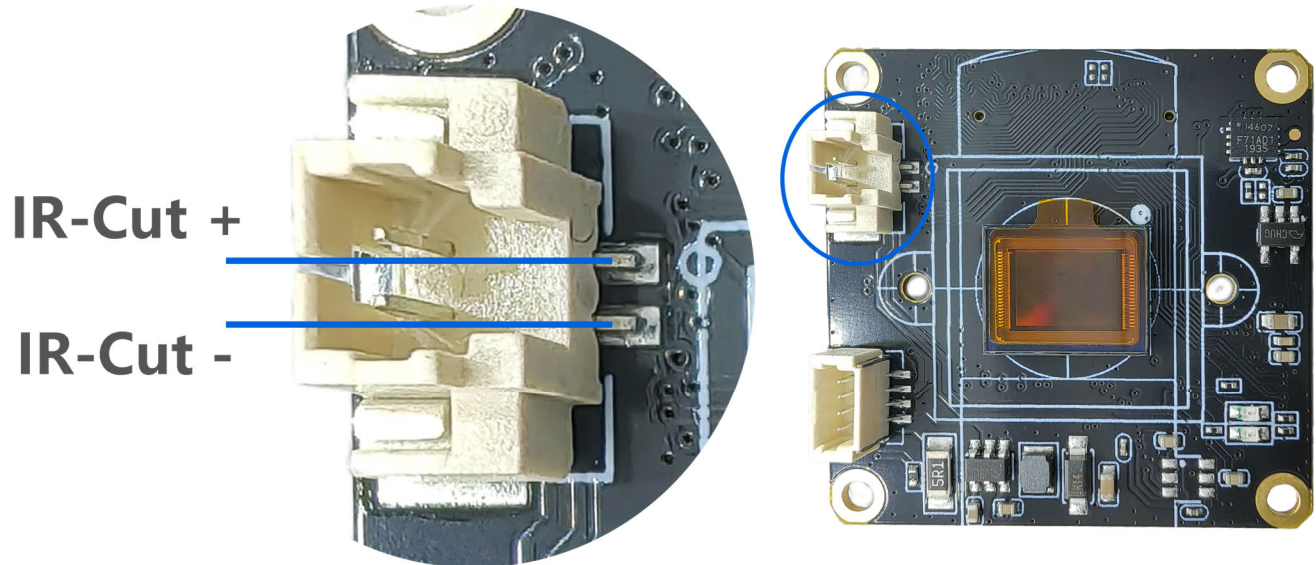


Sony IMX577 sensor

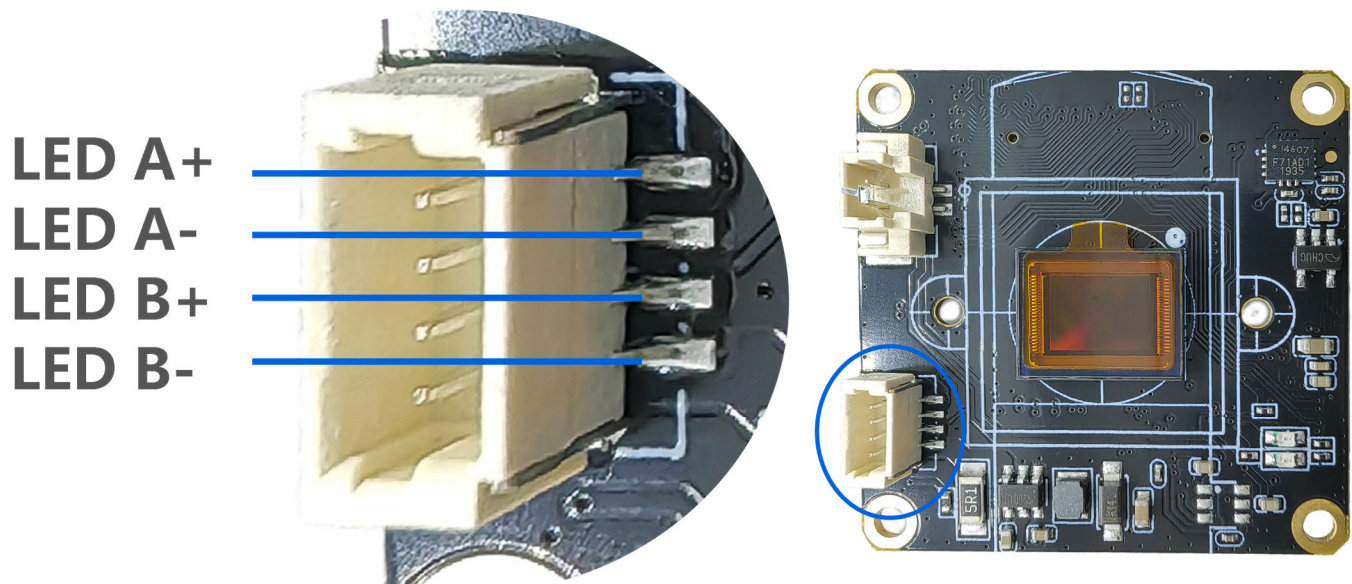
两组LED补光灯接口

LEDS * 2 INTERFACE

Hinweis: Zur Auswahl stehen TBT-Board-to-Board-Buchsen oder die Verbindung zum Masterboard über Koaxialkabel. Anwender können diese flexibel je nach Konstruktionsszenario einsetzen.

KLT-CMNL-IMX577 V1.0**12.3MP Sony IMX577 Kameramodul ohne Objektiv**

Die IR-Cut-Filterschalterschnittstelle wird von Objektiven mit Filtern verwendet. Benutzer müssen das Objektiv anpassen, das die IR-Cut-Schalterstruktur unterstützt, um diese Funktion zu unterstützen.

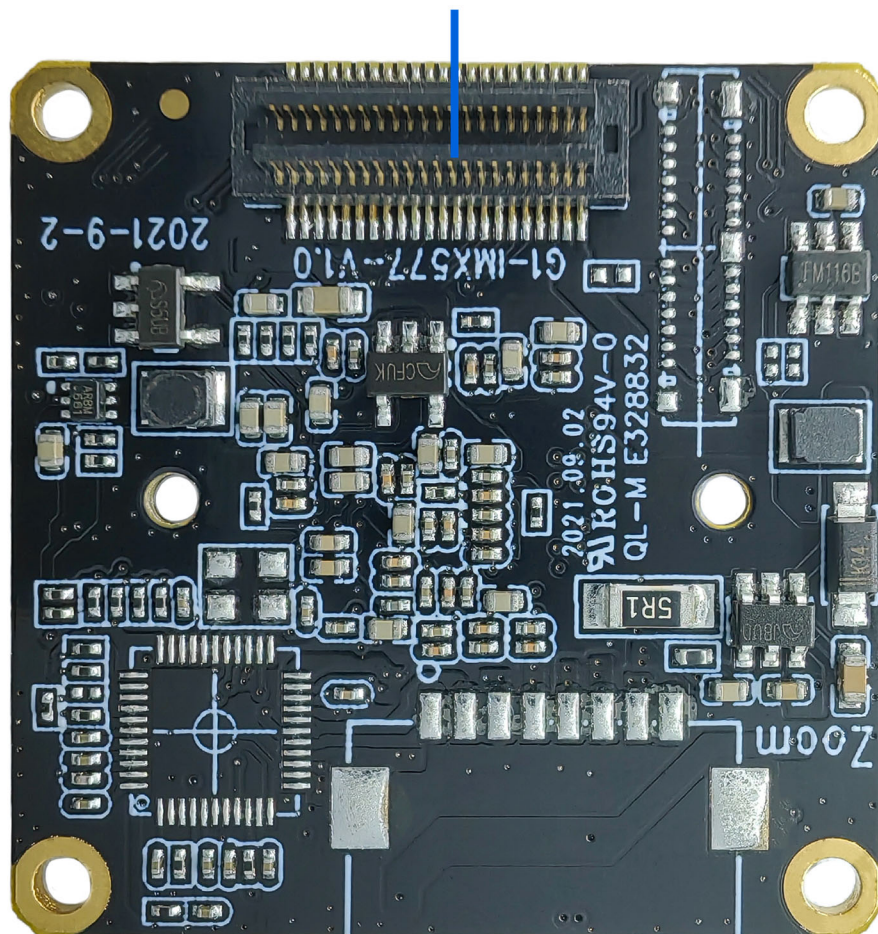


Die beiden Fülllichtschnittstellensätze unterstützen die Erweiterung von Infrarotlicht- und Weißlichtplatten, um das Gerät mit Fülllicht zu versorgen. Wenn Sie die Fülllichtfunktion benötigen, müssen Sie die KLT-LEDP V2.0-Weiß- und Infrarotlicht-LED-Platte hinzufügen.

KLT-CMNL-IMX577 V1.0**12.3MP Sony IMX577 Kameramodul ohne Objektiv**

**通过板对板连接器连接G1主板
支持Sensor、IR-CUT、LED等**

Connect Sensor、IR-CUT、LED etc.



KLT-CMNL-IMX577 V1.0**12.3MP Sony IMX577 Kameramodul ohne Objektiv**